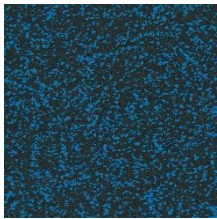
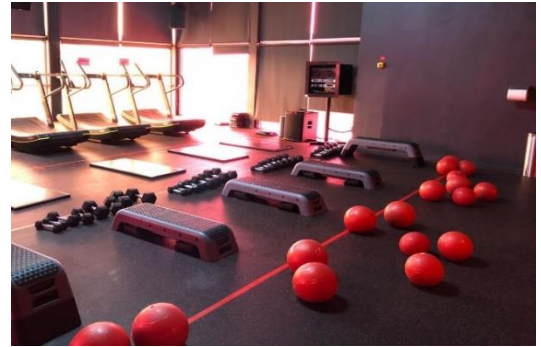


SPORTMAT: EF(X)-40

X = Anzahl der Farben 1, 2 oder 3

PVP

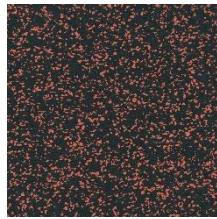
Die PVP SPORTMAT EF(X)-40 ist ein vielseitiger und robuster Bodenbelag mit 40 % EPDM-Farbflecken für professionelle Anwendungen in Fitnessstudios, Sportarenen, Messen und Freizeitbereichen, wo Stoßdämpfung und Schalldämmung wichtige Kriterien sind. Wählen Sie eine bis drei verschiedene Farben oder kombinieren Sie die Farben und gestalten Sie Ihren eigenen Boden. PVP SPORTMAT-Gummibodenbeläge bieten eine hohe Belastbarkeit bei hervorragender Tritt- und Luftschalldämmung.



EF1-40-64
schwarz-blau



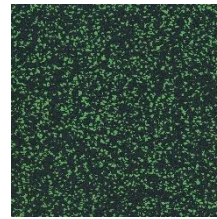
EF1-40-65
schwarz-grau



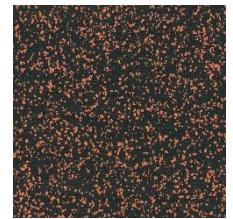
EF1-40-82
schwarz-leuchrot



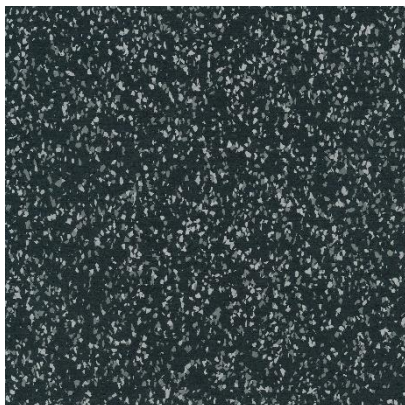
EF1-40-89
schwarz-leuchtgelb



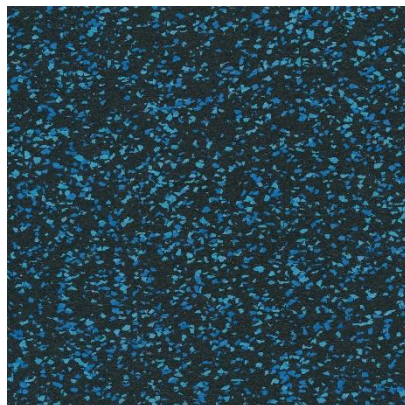
EF1-40-87
schwarz-leuchtgrün



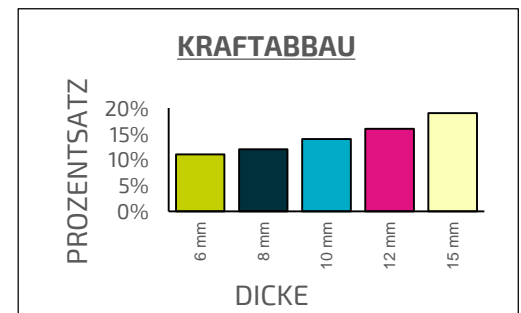
EF1-40-83
schwarz-leuchtorange



EF2-40-55-65
schwarz-mittelgrau-grau



EF2-40-64-84
schwarz-leuchtblau-blau



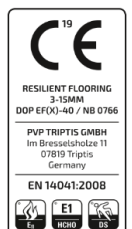
Entscheiden Sie sich für das PVP SPORTMAT-Sortiment und vertrauen Sie darauf, ein zertifiziertes, umweltfreundliches Produkt zu verwenden, das den höchsten Standards für Raumluftqualität (VOC-Emissionen) entspricht. PVP hat sich für das Zertifizierungsprogramm **Indoor Air Comfort GOLD** entschieden, weil es alle europäischen Vorschriften sowie fast alle relevanten freiwilligen Kennzeichnungen für VOC-Emissionen in sich vereint. Die strengsten Anforderungen werden in einem einzigen Label zusammengefasst. Die Zertifizierung erfordert Prüfungen vor Ort, regelmäßige Tests und Zertifizierungen, die sicherstellen, dass unsere Produkte die strengen Anforderungen an ein gesundes Raumklima kontinuierlich erfüllen.

Bitte kontaktieren Sie unsere Vertriebsmitarbeiter zu Verlegehinweisen.

Reduzieren Sie Ihren CO₂-Fußabdruck:

SPORTMAT-Produkte sind umweltfreundlich:

- kein Ozonabbaupotential (ODP)
- geringes Treibhauspotential (GWP)
- alle SPORTMAT-Produkte werden mit sehr geringen CO₂-Emissionen hergestellt (EN ISO 14001:2015)



PVPQUALITY

MADE IN GERMANY PVP Triptis GmbH | Im Bresselsholze 11 | 07819 Triptis / Germany Tel. +49 - 36482 - 88 500 www.pvp-gummi.de

SPORTMAT: EF(X)-40

X = Anzahl der Farben 1, 2 oder 3

PVP

VORTEILE:

- hohe Druckfestigkeit mit Langzeitstabilität - behält seine Eigenschaften auch unter hoher Belastung (Gewichthebe-Bereiche)
- ausgezeichnete Tritt- und Luftschalldämmung
- schont die Gelenke der Athleten
- hohe Rutschfestigkeit
- einfache und kostengünstige Installation
- hohe Elastizität
- für Fußbodenheizung geeignet
- umweltfreundlich mit extrem niedrigen VOC-Emissionen



Technisches Datenblatt SM-EF(X)-40

ANWENDUNG	elastischer Sportboden für Fitnessstudios, Messen und Freizeitbereiche	
WERKSTOFF/GRANULATSTRUKTUR	schwarzes Gummigranulat mit 40 % EPDM-Farbanteil gebunden mit PUR. Standardfarben sind schwarz-blau, -grün, -grau, -rot, -pink, -gelb; weitere auf Anfrage; Farbkombinationen sind möglich	
ROHDICHTE EN ISO 845	1100 kg/m ³ ± 10 %	
STANDARDMASSE	1,25 m x 10 m bei 3-6 mm 1,25 m x 8 m bei 8 mm 1,25 m x 6 m bei 10-15 mm	
DICKE	3-10 mm ± 0,3 mm; 11-15 mm ± 0,5 mm	
TOLERANZ NACH DIN 7715-2 M4	± 1,5 %	
ZUGFESTIGKEIT EN ISO 1798	> 1,5 N/mm ² bei 10 mm	
BRUCHDEHNUNG EN ISO 1798	> 120 % (Mittelwert) bei 10 mm	
DRUCKSPANNUNGSVERFORMUNGSEIGENSCHAFTEN EN ISO 3386-2	8 mm	10 mm
	CC ₂₅ = 1,6 MPa	CC ₂₅ = 1,6 MPa
	CC ₄₀ = 4,1 MPa	CC ₄₀ = 3,8 MPa
	CC ₅₀ = 7,2 MPa	CC ₅₀ = 6,8 MPa
DRUCKVERSUCH (BEI 10%) EN 826	1800 kPa bei 8 mm; 1250 kPa bei 10 mm	
SHOREHÄRTE A	60 ± 5 Shore A	
RUTSCHFESTIGKEIT EN 13893:2003	μ ≥ 0,30 (über messbarem Bereich) Klasse DS	
KRAFTABBAU EN 14808:2006 (FORCE REDUCTION)	bei 6 mm - 11 %; 8 mm - 12 %; 10 mm - 14 %; 12 mm - 16 %; 15 mm - 19 % (siehe Grafik)	
SCHLAGFESTIGKEIT EN 1517:2001	Kein Schaden bei 8 N; Werte aller Dicken > 24 N	
TRITTSCHALLMINDERUNG Δ L _w (impact improvement)	18 dB bei 8 mm, 17 dB bei 6 mm	
VOC-EMISSION (flüchtige organische Verbindungen) ISO 16000-3-6-9-11	BESTANDEN - zertifiziert durch Eurofins für Indoor Air Comfort GOLD -Label - entspricht den französischen, belgischen Vorschriften und denen des AgBB 2018 - BREEAM International & NOR: konform - LEED v4 (außerhalb der USA): konform	
FORMALDEHYD EN 16516	E1	
TEMPERATURBESTÄNDIGKEIT	- 30°C to + 80°C (interne Prüfungen)	
WÄRMELEITFÄHIGKEIT	Ca. 0,14 W/m K	
BRANDKLASSE EN 13051-1	E _{fl}	
STAND	Juni 2020	(kein Änderungsdienst)

Es gelten die Allgemeinen Geschäftsbedingungen, die unter <https://www.pvp-gummi.de/service.html> in der jeweils gültigen Fassung einzusehen sind. Geringe Änderungen in Farbe und Kornstruktur sind vorbehalten. Bei Verklebung mit anderen Produkten sind die Richtlinien des Kleberherstellers zu beachten.



CE conformity tested by:



PVPQUALITY

MADE IN GERMANY PVP Triptis GmbH | Im Bresselsholze 11 | 07819 Triptis / Germany Tel. +49 - 36482 - 88 500 www.pvp-gummi.de